



7-ルタイヤ 取扱説明書



動画公開中

このたびは、弊社製品をお買い上げいただき、まことにありがとうございます。
ご使用前にこの取扱説明書をよくお読みのうえ、正しく安全にお使いください。
お読みになった後は大切に保管し、必要なときに読み返してください。

本製品について



● 用途(被削材)

適合材…硬質磁器タイル、石板、瓦
穿孔可能材…押し出し成形セメント、人造大理石

● 仕様

刃先径…5.0～65.0mm
有効長…15mm

● 適正電動工具

- ・バッテリー電圧 14.4V以上の充電ドライバードリル、充電インパクトドライバー
※充電インパクトドライバーで使用した場合、早期に製品が破損することがあります。
※刃先径 50.0 mm以上は充電インパクトドライバーで使用しないでください。
- ・100Vの電気ドリル

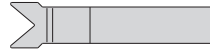
<電動工具の適正回転速度>

刃先径 (mm)	回転速度 (min ⁻¹)
5.0～20.0	2000～3300
21.0～38.0	2000～3000
39.0～50.0	2000～2500
51.0～65.0	1500～2000

● 別売オプション品



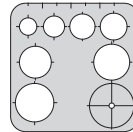
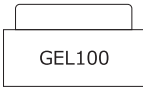
- ・センターピン (品番: DGCP)
用途: 位置決め用
刃先径 20 mm以上に取り付け可能
刃先径 50 mm以上には必ず使用



- ・位置決めガイド (品番: PG)
用途: 刃先径 38 mm以下の位置決め用



- ・穴あけジェル (品番: GEL50、GEL100)
用途: 水を使用せず、刃先を冷却



- ・ダイヤモンド用位置決めプレート (品番: PP)
用途: 刃先径 20 mm以下の位置決め用

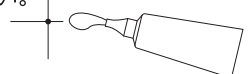
● 使用方法

- ・回転モード以外で使用しないでください。振動モード、打撃モード、インパクトモードで使用する则ちカッターや六角軸破損の原因になります。
- ・別売の「穴あけジェル (50ml 品番: GEL50、100ml 品番: GEL100)」を使用してください。
※湿式(水)でも使用できます。

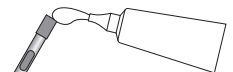
1 穿孔前に穴あけジェルを穿孔箇所または刃先に適量塗布してください。

適量の目安:

刃先径 20 mm未満は刃先全周
刃先径 20 mm以上は刃先全周の 1/4 程度 (全周に塗布するとジェルが飛散する可能性があります)
どちらも刃先のダイヤモンド層が薄く覆われる程度塗布してください。

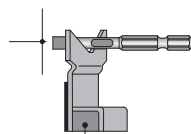


穿孔箇所か、刃先に適量塗布



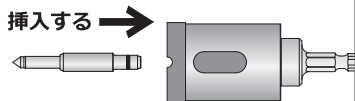
2 位置決め方法は、サイズにより異なります。

刃先径 15.0mm以下…別売りの位置決めガイドやダイヤモンド用位置決めプレートを使用をおすすめしますが、製品を回転させながら、斜めに静かに切り込むことでも位置決め可能です。
※被削材に当ててから回転させると、表面を傷つける恐れがあります。



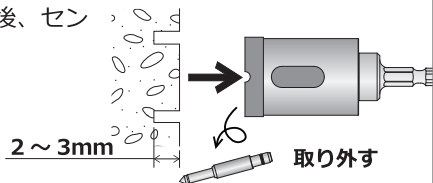
位置決めガイド

刃先径 20.0mm以上…位置決め容易性とシャンク耐久の向上から、センターピンを使用をおすすめしますが、製品を回転させながら、斜めに静かに切り込むことでも位置決め可能です。

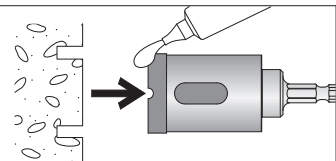


刃先径 50.0mm以上…必ずセンターピンを使用してください。

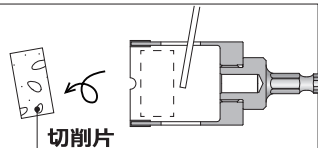
3 センターピンを使用している場合、2～3mm穿孔後、センターピンを取り外してください。



4 5～10秒ごとにカッターを抜き出し、孔内もしくは刃先に穴あけジェルを塗布してください。



5 穿孔後は、カッター内に残った切削片を細い棒などで除去してください。穴あけジェルが残った場合は、湿った布等を用いて拭き取ってください。



● 注意

- ・作業中、作業直後のカッター、切粉、穿孔面は高温になっていますので絶対に素手で触れないでください。
- ・穿孔中、被削材の切削片が横穴から飛び出すことがあります。
- ・用途以外の下地も含めた穴あけは、性能低下の原因となります。
- ・使用中、異常を感じた時は、使用を中止し、製品、機械を点検してください。
- ・作業中は、保護メガネを着用してください。
- ・粉塵が多い作業では、防塵マスクを併用してください。
- ・回転中の回転部分、特に刃先には手を触れないでください。
- ・使用する電動工具の取扱説明書をよくお読みになった上で使用してください。
- ・可燃性のあるものの近くでは使用しないでください。
- ・切れ味の落ちたカッターを使用すると、異常加熱の原因となるため使用しないでください。



ユーザーと共に歩む

株式会社

ミヤナガ

受注センター

受付窓口 ☎ 0120-81-3875

〒673-0443 兵庫県三木市別所町巴19番地

商品お問い合わせ窓口 ☎ 0120-3875-14

URL <http://www.miyana.co.jp>

F A X ☎ 0120-3875-17

4955446