

# 会社概要

## Global Network

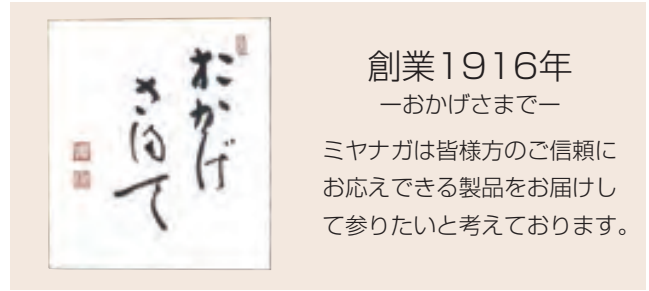
ミヤナガは「作業性」「耐久性」「安全性」など、さまざまな角度から時代に対応する独自の製品を生み、ユーザーから好評を得てきました。その躍進を支えたのは「穴あけ」に対するフレキシブルな思考と技術です。

また、ミヤナガの技術と実績は、海外においても高い評価を得ています。シカゴ事務所の開設によるアメリカへの進出、並びにシュツットガルト事務所開設によるヨーロッパへの進出。

アメリカ・ヨーロッパ、東南アジアなどとの多くの代理店契約。これらのグローバルなネットワークで製品提供のみならず、現地での技術指導や展示会への参加、市場調査、情報収集を積極的に行っています。

常にユーザーが使う立場でモノを考える。それがやがて、製品の技術や信頼にフィードバックされると、ミヤナガは考えています。

- 名称：株式会社ミヤナガ
- 代表者：代表取締役社長 宮永 淳
- 事業目的：コンクリートドリル、超硬工具、ダイヤモンド工具及び付属機器の製造販売並びに施工
- 沿革：大正5年9月 宮永鉄工所を設立  
昭和39年10月 株式会社ミヤナガを設立  
47年12月 神戸営業本部を設置  
48年10月 福岡営業所開設  
51年9月 東京支店開設  
54年11月 第2工場第1期工事建設  
57年2月 シカゴ事務所開設  
57年3月 名古屋、広島営業所開設  
57年6月 札幌営業所開設  
63年9月 第2工場増設(別棟)  
平成2年12月 厚生会館第1期工事完成  
3年5月 厚木営業所開設  
4年10月 大宮営業所開設  
7年1月 神戸営業本部閉鎖  
7年2月 大阪支店開設  
7年11月 ISO9001認証取得  
9年3月 東京配送センター開設  
9年12月 ドイツシュツットガルト事務所開設  
10年8月 受注センター開設  
10年11月 自宅拠点勤務移行  
11年6月 ISO14001認証取得  
13年12月 米国現地法人(MAC)設立
- 取引銀行：商工中金神戸支店・みずほ銀行神戸支店  
三菱東京UFJ銀行神戸支店
- 取引先：全国有力商社220余社



創業1916年

—おかげさまで—

ミヤナガは皆様方のご信頼にお応えできる製品をお届けして参りたいと考えております。



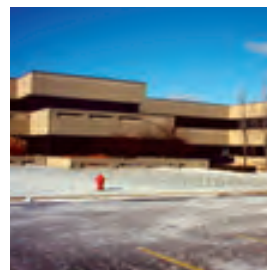
本社

敷地面積：125,271㎡(37,961坪)  
建物面積：7,523㎡(2,280坪)

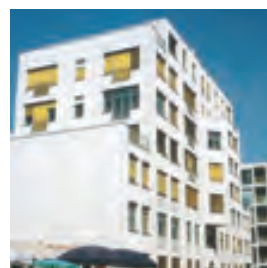


第2工場

敷地面積：22,583㎡(6,843坪)  
建物面積：16,475㎡(4,984坪)



Miyanaga America Corp.



シュツットガルト事務所(ドイツ)

## 工場見学・研修のご案内

工場  
見学



所要時間 本 社：30分  
第2工場：40～60分

商品  
研修



所要時間 60分

実演



所要時間 60分

### ●研修案(宿泊の場合)

1 日 目	移動
	16:00 ミヤナガ第2工場着
	17:00 各種施設利用
2 日 目	19:00
	8:00 第2工場見学
	9:00
	9:10 移動(本社工場)
	9:40 本社工場見学
	10:00
	11:00 商品研修
11:00	
12:00 実演	

### ●研修案(日帰りの場合)

9:00 第2工場見学
10:00
10:10 移動(本社工場)
10:40 本社工場見学
11:00
商品研修
12:00
13:00
実演
14:00
14:30 各種施設利用 (スポーツジムなど)

※日程に合わせた研修スケジュールを組ませて頂きますので、弊社営業にご相談ください。  
※見学・研修に併せて会議を計画されている場合、会議室もご用意出来ます。



### 穿孔試験場(実演研修施設)

さまざまな材料への穴あけが体験出来ます。商品の特長、他社との違いなどを実演にて自分の手でお確かめください。

## 宿泊施設

研修に参加していただいたお客様には、下記の各施設をご利用いただけます。



スポーツジム機器



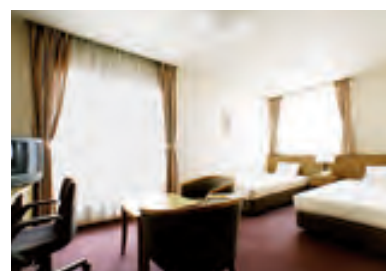
和室 6名



会議室



食堂(200人収容)



シングル(9室)、ツイン(1室)  
(各室バス・トイレ付)  
インターネット接続可能